

コナスポの夏は、自由だ。



契約期間のしぼりなし!

しかも **2,980** (税込) 円!



スタートキャンペーン 2024.6.14_金 > 2024.8.5_月

6月7月8月は 月額 **2,980** (税込) 円で **通い放題!**

初めてご入会いただく方が対象!

あります。ゆるぎも通い。



キャンペーン情報は
こちら



※初めてご入会いただく方が対象です。 ※全国のコナミスポーツクラブおよびエグザスが、6月・7月・8月は2,980円(税込)/月で回数制限なく利用できます。利用開始月は週割料金です。 ※施設によりサービス、設備が異なります。 ※一部対象外の施設がございます。ホームページにてご確認ください。 ※本広告の有効期限は2024年8月5日(月)まで。

入会手続き方法のご案内

新規入会なら **カンタン便利な 法人会員WEB入会** がオススメ!

コナミスポーツクラブの店頭でも入会のお手続きができますが、
会員証発行手数料1,100円(税込)が必要です。



スマホで
カンタン
パソコンから
でも **OK!**

WEB入会の流れ

- ①メールアドレスを入力
- ②届いたメールに記載されているURLをクリックして入会手続きを開始
- ③手順にそって必要事項を入力
- ④会員番号の発行

会員証
発行手数料
無料



WEB入会は
こちらから

WEB入会手続きに必要なもの

- 所属法人コード: **D046866000**
- 確認コード: **509399**
- ご本人証明用顔写真 ※1
- 所属者・被扶養者: 健康保険証
65歳以上の方(特定従業員)
↳会員証作成依頼書
- ご本人確認書類 ※2
- クレジットカード(月会費プランのみ)

※1 ご本人のみ正面から映っているもの。6か月以内に撮影したもの。
※2 運転免許証・運転経歴証明書・パスポート・在留カード・特別永住者証明書・身体障害者手帳・マイナンバーカード(顔写真付き)のいずれか。



既に会員証をお持ちの方も「コナミスポーツクラブ公式アプリ」をインストール
することでデジタル会員証を作成することができます!(無料)



コナミスポーツクラブ 施設ご利用方法

施設ご利用の流れ

※施設のご利用は16歳以上が対象です。



フロントでチェックインします。
会員証またはデジタル会員証を
提示します。※1



ロッカールームで着替えます。
荷物はロッカーをご使用ください。
貴重品は各自で管理ください。



お好きな設備・プログラムを
お楽しみください。※2



フロントでチェックアウトします。
お忘れ物の無いようにご注意ください。

※1 コナミスポーツクラブでのお支払いはキャッシュレスで行っております。(現金のお取り扱いはありません)
お買い物・レンタル用品代などのお支払いの際は、現金以外のお支払い方法のご準備をお願いいたします。
なお、一部キャッシュレス対象外の施設がございます。詳しくは各施設へご確認ください。

※2 施設により設備やプログラムが異なります。

スポーツクラブへの持ち物

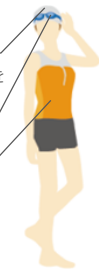
フィットネス

- トレーニングウェア
- フィットネスシューズ
フィットネス用のシューズを選ぶことが
怪我の予防、動きのサポートに有効です。
- 靴下
- 汗拭きタオル
汗を拭くために、タオルは必ずお持ち
ください。少し長めで、吸湿性・乾燥性
の高いものがオススメです。
- 水やスポーツドリンク



プール

- スイムキャップ
プールでは管理上スイムキャップを
被っていただきます。
忘れるとプールで泳げません。
- ゴーグル
- 水着
泳ぎに適したスポーツ水着や
フィットネス水着がオススメです。
- タオル



レンタルグッズもございます。(有料) ※取扱アイテムは施設により異なります。
◎シューズ◎トレーニングウェア◎バスタオル&フェイスタオル◎水着◎スイムキャップ



施設ご利用方法の
詳細はこちら



全国の施設をご利用可能!

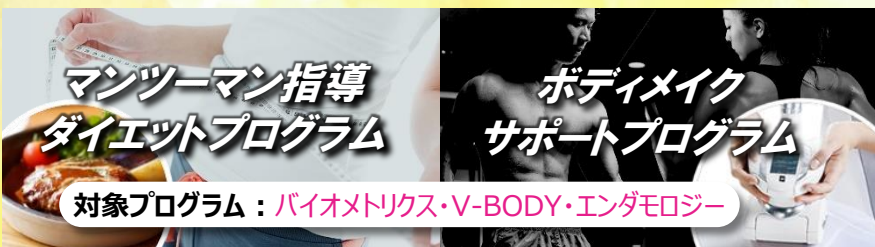
さらに都度利用プランなら、
法人会員利用提携施設も
ご利用いただけます。



コナミスポーツクラブの
施設検索はこちら



パーソナルプログラム法人会員様特別価格のご案内



法人会員様限定!

一般価格から
15% OFF!!



※エンドモルロジーはダイエットサポートコース、ボディメイクコースが対象です。1回からお申し込みいただけます。
※一部お申し込みいただけない施設がございます。

詳しい情報はこちらのお知らせ欄をチェック!!

ご不明な点はお電話、またはホームページからお問い合わせください。

コナミスポーツ
お客様ダイヤル

0570-000-573

受付時間 平日 10:00~18:00

詳細な情報はWEBをチェック!

コナミスポーツクラブ

※受付時間の変更となる場合がございます。最新情報はホームページにてご確認ください。

https://www.konami.com/sportsclub/corp/