

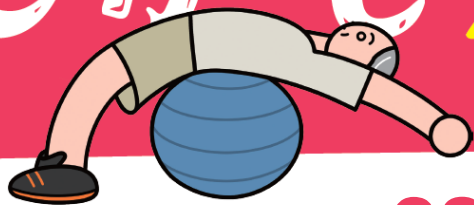
2024年
最後のチャンス



始めてみないと もったいない!

契約期間のしほりなしだから、
続けなきゃのプレッシャーなし!

しかも **2,980円** (税込)



スタートキャンペーン 2024.8.30_金 > 2024.10.16_水

9月10月は 月額 **2,980円** (税込) で **通い放題!**

初めてご入会いただく方が対象!

あります。ゆるぎも通い。



お近くの施設は
こちらから検索!



入会手続き方法のご案内

新規入会なら **カンタン便利な 法人会員WEB入会** がオススメ!

コナミスポーツクラブの店頭でも入会のお手続きができますが、
会員証発行手数料1,100円(税込)が必要です。



スマホで
カンタン
パソコンから
でも **OK!**

WEB入会の流れ

- ①メールアドレスを入力
- ②届いたメールに記載されているURLをクリックして入会手続きを開始
- ③手順にそって必要事項を入力
- ④会員番号の発行

会員証
発行手数料
無料



WEB入会は
こちらから

WEB入会手続きに必要なもの

- 所属法人コード：**D046866000**
- 確認コード：**509399**
- ご本人証明用顔写真 ※1
- 所属者、被扶養者：健康保険証
特定従業員：法人会員証作成依頼書
- ご本人確認書類 ※2
- クレジットカード(月会費プランのみ)

※1 ご本人のみ正面から映っているもの。6か月以内に撮影したもの。
※2 運転免許証・運転経歴証明書・パスポート・在留カード・特別永住者証明書・身体障害者手帳・マイナンバーカード(顔写真付き)のいずれか。



既に会員証をお持ちの方も「**コナミスポーツクラブ公式アプリ**」をインストール
することでデジタル会員証を作成することができます!(無料)



施設ご利用方法

※施設のご利用は16歳以上が対象です。

施設ご利用の流れ



フロントでチェックインします。
会員証またはデジタル会員証を
提示します。※1

ロッカールームで着替えます。
荷物はロッカーをご使用ください。
貴重品は各自で管理ください。

お好きな設備・プログラムを
お楽しみください。※2

フロントでチェックアウトします。
お忘れ物の無いようにご注意
ください。

※1 コナミスポーツクラブでのお支払いはキャッシュレスで行っております。(現金のお取り扱いはありません) お買い物・レンタル用品代などのお支払いの際は、
現金以外のお支払い方法のご準備をお願いいたします。なお、一部キャッシュレス対象外の施設がございます。詳しくは各施設へご確認ください。

※2 施設により設備やプログラムが異なります。

スポーツクラブへの持ち物

フィットネス

- トレーニングウェア
- フィットネスシューズ
フィットネス用のシューズを選ぶことが
怪我の予防、動きのサポートに有効です。
- 靴下
- 汗拭きタオル
汗を拭くために、タオルは必ずお持ち
ください。少し長めで、吸湿性・乾燥性
の高いものがオススメです。
- 水やスポーツドリンク



プール

- スイムキャップ
プールでは管理上スイムキャップを
被っていただきます。
忘れるとプールで泳げません。
- ゴーグル
- 水着
泳ぎに適したスポーツ水着や
フィットネス水着がオススメです。
- タオル

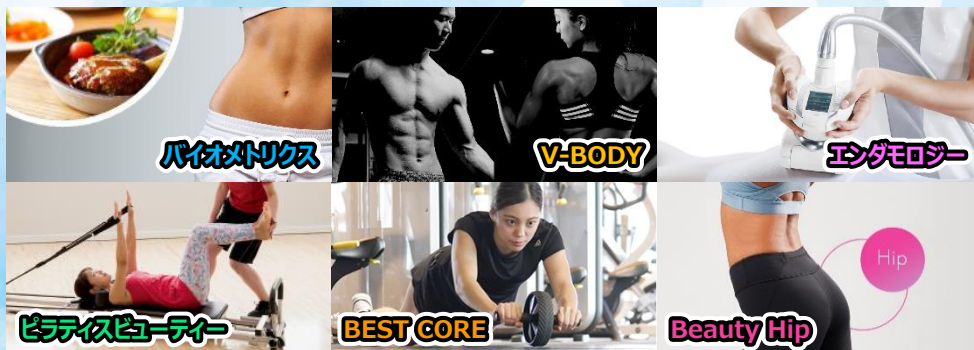


レンタルグッズもございます。(有料) ※取扱アイテムは施設により異なります。
◎シューズ◎トレーニングウェア◎バスタオル&フェイスタオル◎水着◎スイムキャップ

施設ご利用方法の詳細はこちら



特別価格でご案内! パーソナルプログラムの紹介



法人会員様限定!

一般価格から

15% OFF!!

詳しい情報は
こちらのお知らせ欄をチェック!!



※インタモローはダイエットサポートコース、ボディメイクコースが対象です。1回からお申し込みいただけます。
※一部お申し込みいただけない施設がございます。 ※法人補助対象外です。

ご不明な点はお電話、またはホームページからお問い合わせください。

コナミスポーツ
お客様ダイヤル

0570-000-573

受付時間 平日 10:00~18:00

詳細な情報はWEBをチェック!

コナミスポーツクラブ

※受付時間は変更となる場合がございます。最新情報はホームページにてご確認ください。

https://www.konami.com/sportsclub/corp/